

Model Paper Mathematics Part B (Open Ended Questions) Grade 5

ماڈل پیپر ریاضی حصہ ب (انشائیہ طرز سوالات) گریڈ 5

صرف صحیح کے استعمال کے لیے	
Q. No.	Marks
31	
32	
33	
34	

Roll Number:   -    -     رول نمبر:

Signature of Supervisor: \_\_\_\_\_ Date: \_\_\_\_\_

وقت: 1 گھنٹہ

Time Allowed: 1 hour

Instructions:

- (1) Write your Roll No in above given place in digits (figures).
- (2) This part has 4 Open Ended Questions. A question can consist of two or more parts. Please use blank space given below each question to write the answer. No additional page will be given to write.

ہدایات:

(1) اپنا رول نمبر اوپر دیئے گئے رول نمبر کے خانوں میں ہندسوں میں ضرور تحریر کیجئے۔

(2) اس حصہ میں 4 انشائیہ طرز سوالات ہیں۔ کسی بھی انشائیہ طرز سوال کے جز ایک سے زیادہ ہو سکتے ہیں۔ انشائیہ طرز سوالات کے جوابات شوڈنٹ اپنے کلمہ نظر سے دیں۔

جواب لکھنے کے لیے، سوال کے نیچے دی گئی خالی جگہ استعمال کیجئے۔ اضافی کاغذ نہیں ملے گا۔

سوال نمبر 31- (a) ملین کے نظام تحت 2678172 میں کومہ لگائیں۔ (2)

(Place Comma in 2678172 in million system)

(3)

(b) عدد "سات بلین نو سو گیارہ ملین تین سو دو ہزار" کو اعداد میں لکھیں۔

(Write Number "Seven billion nine hundred Eleven million three hundred two thousand" in numeral.)

(5)

(c) عدد "چوراسی ارب اٹھانوے کروڑ سات ہزار اٹھ سو بارہ" کو ملین نظام میں لکھیں۔

(Write a number "Eighty four Areb ninety eight Crore seven thousand eight hundred and twelve" in million system in words.)

سوال نمبر 32- (a) اگر 3 پین کی قیمت 30 روپے ہو تو ایک پین کی قیمت کیا ہوگی۔

(3)

(If the price of 3 pens is Rs. 30, what is the price of one pen?)

(b) ایک ٹرین 4 گھنٹوں میں کچھ فاصلہ 50 کلومیٹر فی گھنٹہ کی رفتار سے طے کرتی ہے اگر وہ یہی فاصلہ ایک گھنٹہ میں طے کرے تو اس کی رفتار کتنی ہوگی۔ (3)

(If a train covers a distance in 4 hours with a speed of 50 km/h, what will be speed of train if it covers the same distance in one hour?)

(c) اگر 15 فٹ بال کی قیمت 450 روپے ہو تو ایسے 25 فٹ بال کی کیا قیمت ہوگی۔ (4)

(If price of 15 foot balls is Rs 450 then what will be the price of such 25 foot balls.)

(2)

سوال نمبر 33- (a)  $65^\circ$  کا مکمل زوایہ ہے۔

(What is the supplementary angle of  $65^\circ$ ?)

(3)

(b) سیٹ سکور سے متوازی خطوط کھینچیں

(Draw a parallels line with help of set square.)

(5)

(c) نیچے دی گئی مقداروں سے مثلث کھینچیں۔

$$m \overline{AB} = 4cm \quad m \angle A = 50 \quad m \overline{AC} = 5.4cm$$

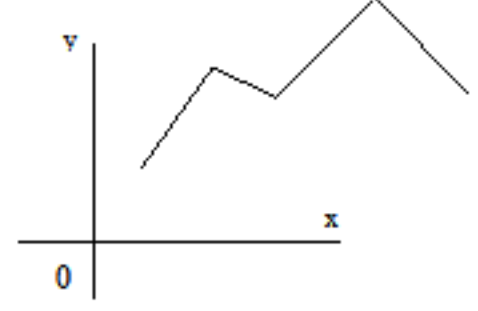
(Draw a triangle of following measures.)

$$m \overline{AB} = 4cm \quad m \angle A = 50 \quad m \overline{AC} = 5.4cm$$

(1)

سوال نمبر 34- (a) ڈایا گرام میں دکھائے گئے گراف کا نام لکھیں۔

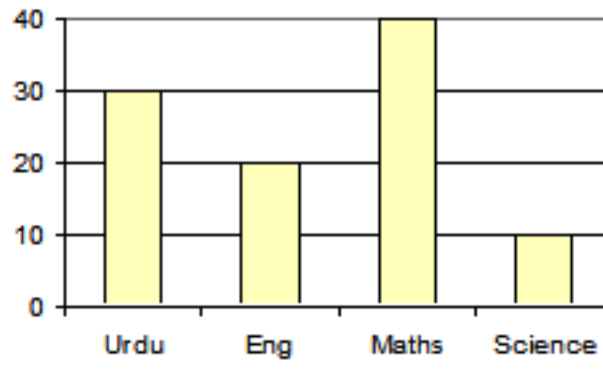
(Write name of graph shown below.)



(3)

(b) درج ذیل گراف کو غور سے پڑھیے اور بتائیں کہ 4 مضامین میں ایک سٹوڈنٹ کے کل نمبر کتنے ہیں۔

(Read the following graph carefully and then tell. What are total marks of a student in four subjects?)



(6)

(c) ریاضی میں ایک سٹوڈنٹ کے ماہانہ امتحانوں کے نتائج درج ذیل ہیں۔ ان نمبروں پر مبنی ایک خطی گراف کھینچیں۔

(One Student got following monthly Scores in mathematics. Draw a line graph of monthly Scores.)

Months	January	February	March	April
Marks	32	28	40	20